

RÓŻANA

+48 796 87 87 87
www.charbud.pl
charbud@wp.pl

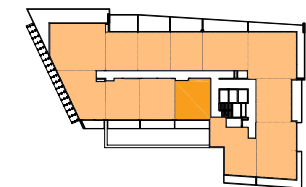


"CHARBUD DEVELOPMENT SP. Z O.O."
ul. Zdziarska 60A; 03-289 Warszawa

PROJEKT BUDYNKU MIESZKALNEGO
WIELORODZINNEGO Z LOKALAMI USŁUGOWYMI I
GARAŻEM W PARTERZE ORAZ GARAŻEM
PODZIEMNYM I INSTALACJI GAZU
NA DZ. EW. NR 3/5 Z OBR. 03-32
PRZY UL. RÓŻANEJ W ZĄBKACH.
JEDNOSTKA EWIDENCYJNA 143403_1. ZĄBKI
KAT.OBIEKTU BUD. - XIII



PLAN SYTUACYJNY



PIĘTRO +1

MIESZKANIE 01

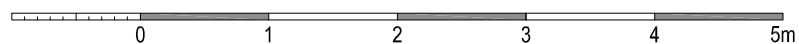
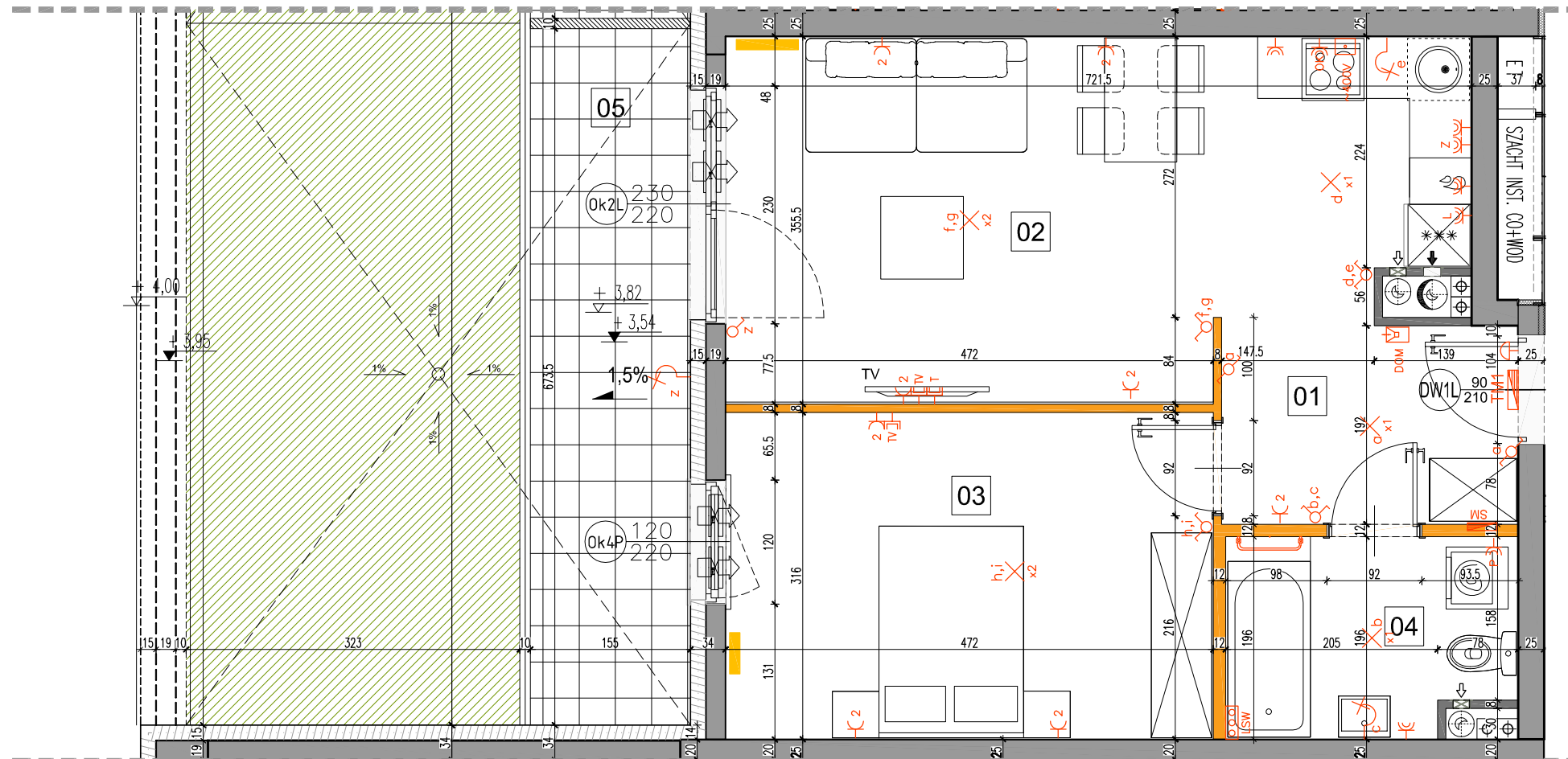
nr mieszkania

LICZBA POKI	POWIERZCHNIA UŻYTKOWA	WYSOKOŚĆ (w stanie deweloperskim)
2	47,93 m ²	2,69

WYKAZ POWIERZCHNI POMIESZCZEŃ

1 . HOL	5,36 m
2 . SALON + ANEKS KUCH.	22,79 m
3 . SYPIALNIA	14,68 m
4 . ŁAZIENKA	5,10 m
5 . TARAS	10,43 m

LOKAL MIESZKALNY NR 1 SKŁADA SIĘ
Z DWÓCH IZB, HOLU I ŁAZIENKI



LEGENDA OPISU OKNA: *

Sm - szerokość w świetle muru
Hm - wysokość w świetle muru
Hp = wysokość parapetu od wykorzystanej podłogi

* Szerokości i wysokości okien mogą ulec nieznacznym zmianom, w zależności od technologii okien.

ściany nierozbieralne

ściany rozbieralne

pion kanalizacji sanitarnej

pion wentylacyjny - kuchnia / łazienka

pion wentylacyjny - okap kuchenny

skrzynka multimedialna

tablica mieszkaniowa

łącznik oświetleniowy 1-biegunowy

łącznik oświetleniowy 2-biegunowy

łącznik schodowy

domofon

dzwonek

wypust oświetleniowy sufitowy

wypust oświetleniowy ścienny

lokalna szyna wyrównawcza

wypust ścienny okap

pojedyncze/podwójne gniazdo wtyczkowe

gniazdo wtyczkowe bryzgoszczelne

gniazdo TV/ RADIO

gniazdo 1x ARJ45

wypust oświetlenia balkonowego

grzejnik

grzejnik łazienkowy

Wysokość instalowania osprzętu elektrycznego:

- a) wyłączniki na wys. 1,2m
- b) gniazda wtyczkowe w kuchniach: - ogólnego przeznaczenia na wys. 1,2m - dla lodówek/pralki na wys. 1,2m - dla zmywarki na wys. 0,6m
- c) gniazda wtyczkowe w łazienkach na wys. 1,2m
- d) w pokojach i korytarzach na wys. 0,2m
- e) tablica mieszkaniowa na wys. 1,80m, tablica multimedialna z gniazdem na wys. 0,3m

KARTA KATALOGOWA JEST ZAŁĄCZNIKIEM DO UMOWY.

Powierzchnia liczona wg normy PN-ISO 9836:1997 w stanie wykończonym. Suma powierzchni wszystkich pomieszczeń = powierzchnia użytkowa lokalu. Wymiary podane są w stanie surowym. Wymiary i powierzchnie mogą ulec nieznacznym zmianom. Instalacje oraz urządzenia elektryczne, sanitarne i drzwi wewnętrzne nie stanowią wyposażenia lokali. Przedstawiono przykładowe rozmieszczenie urządzeń sanitarnych i kuchennych. Podłoga pod posadzką wykonaną ze sztychły. Na warstwy wykończeniowe przewidziano 2cm. Zabrania się ingerencji w elementy nośne budynku oraz szachty instalacyjne.



A3 Creative Design

03-187 Warszawa, ul. Krokwil 28/14
tel.: +48 503 022 960; 698 623 373 e-mail: biuro@a3cd.pl