

RÓŻANA

+48 796 87 87 87
www.charbud.pl
charbud@wp.pl

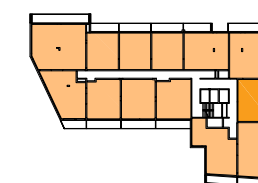


"CHARBUD DEVELOPMENT SP. Z O.O."
ul. Zdziarska 60A; 03-289 Warszawa

PROJEKT BUDYNKU MIESZKALNEGO
WIELORODZINNEGO Z LOKALAMI USŁUGOWYMI I
GARAŻEM W PARTERZE ORAZ GARAŻEM
PODZIEMNYM I INSTALACJI GAZU
NA DZ. EW. NR 3/5 Z OBR. 03-32
PRZY UL. RÓŻANEJ W ZĄBKACH.
JEDNOSTKA EWIDENCYJNA 143403_1. ZĄBKI
KAT.OBIEKTU BUD. - XIII



PLAN SYTUACYJNY



PIĘTRO +2

MIESZKANIE 24

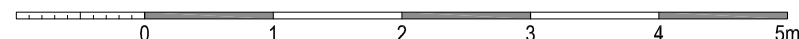
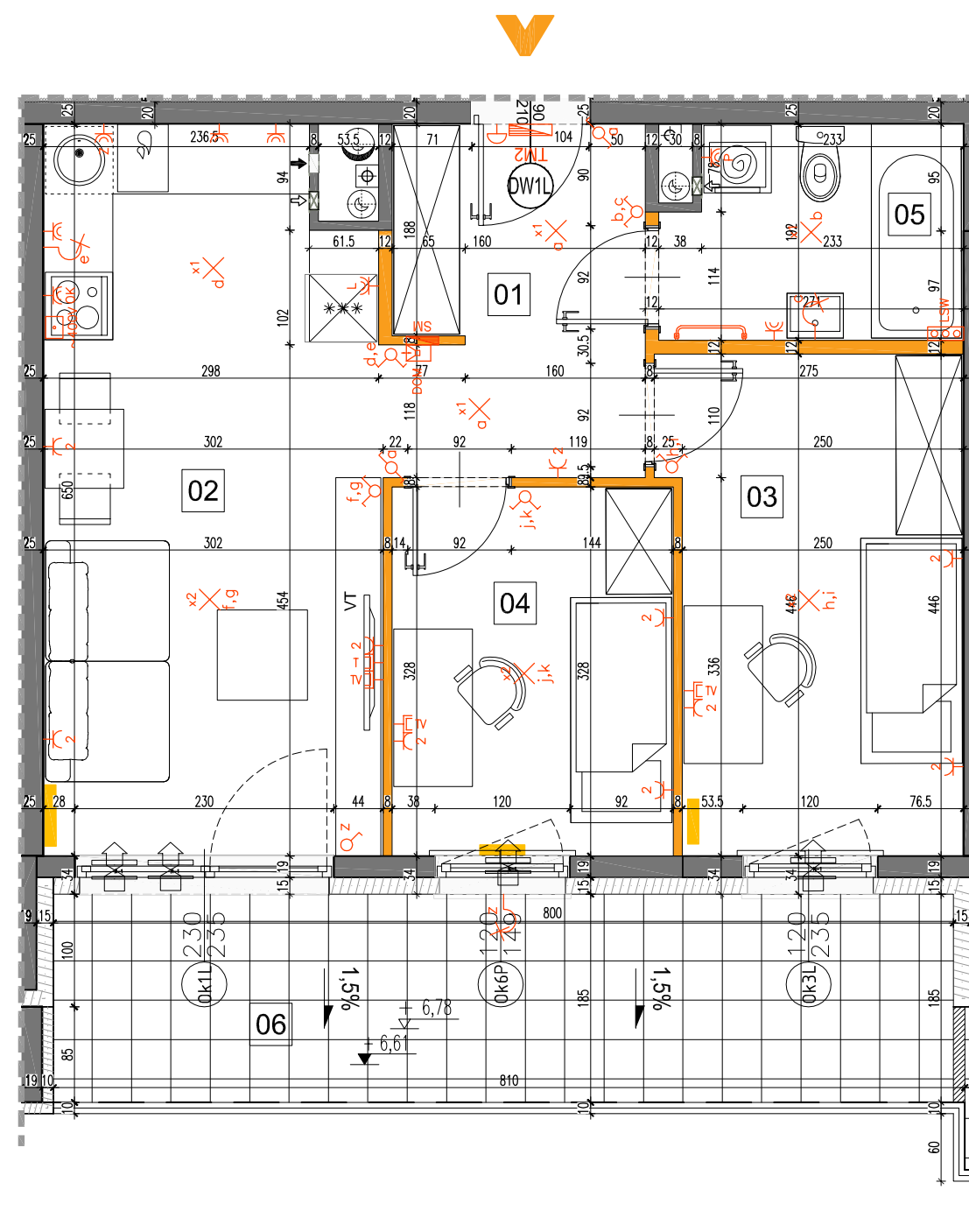
nr mieszkania

LICZBA POKI	POWIERZCHNIA UŻYTKOWA	WYSOKOŚĆ (w stanie deweloperskim)
3	49,63 m²	2,69

WYKAZ POWIERZCHNI POMIESZCZEŃ

1 . HOL	6,96 m ²
2 . SALON + ANEKS KUCH.	18,68 m ²
3 . SYPIALNIA	11,20 m ²
4 . SYPIALNIA	8,02 m ²
5 . ŁAZIENKA	4,77 m ²
6 . BALKON	14,79 m ²

LOKAL MIESZKALNY NR 24 SKŁADA SIĘ
Z TRZECH IZB, HOLU, ŁAZIENKI



LEGENDA OPISU OKNA: *

Sm - szerokość w świetle muru
Hm - wysokość w świetle muru
* Szerokości i wysokości okien mogą ulec nieznacznym zmianom, w zależności od technologii okien.
Hp = wysokość parapetu do wykończonej podłogi

	ściany nierozbieralne		pion wentylacyjny - kuchnia / łazienka		łącznik oświetleniowy 1-biegunowy		domofon		lokalna szyna wyrównawcza		gniazdo TV/ RADIO	<p>Wysokość instalowania osprzętu elektrycznego:</p> <p>a) wyłączniki na wys. 1,2m</p> <p>b) gniazda wtykowe w kuchniach: - ośmiodzielnego przeznaczenia na wys. 1,2m</p> <p>c) gniazda wtykowe w łazienkach na wys. 1,2m</p> <p>d) w pokojach i korytarzach na wys. 0,2m</p> <p>e) tablica mieszkaniowa na wys. 1,80m, tablica multimedialna z gniazdem na wys. 0,3m</p>
	ściany rozbieralne		pion wentylacyjny - okap kuchenny		łącznik oświetleniowy 2-biegunowy		dzwonek		wypust ścienny okap		wypust oświetlenia balkonu	
	pion kanalizacji sanitarnej		skrzynka multimedialna		łącznik schodowy		wypust oświetleniowy sufitowy		pojedyncze/podwójne gniazdo wtyczkowe		grzejnik	
	tablica mieszkaniowa		łącznik oświetleniowy 1-biegunowy		wypust oświetleniowy ścienny		gniazdo wtyczkowe bryzgoszczelne		grzejnik łazienkowy			

KARTA KATALOGOWA JEST ZAŁĄCZNIKIEM DO UMOWY.

Powierzchnia liczona wg normy PN-ISO 9836:1997 w stanie wykończonym. Suma powierzchni wszystkich pomieszczeń = powierzchnia użytkowa lokalu. Wymiary podane są w stanie surowym. Wymiary i powierzchnie mogą ulec nieznacznym zmianom. Instalacje oraz urządzenia elektryczne, sanitarne i drzwi wewnętrzne nie stanowią wyposażenia lokali. Przedstawiono przykładowe rozmieszczenie urządzeń sanitarnych i kuchennych. Podłoga pod posadzką wykonaną ze szlifity. Na warstwy wykończeniowe przewidziano 2cm. Zabrania się ingerencji w elementy nośne budynku oraz szachty instalacyjne.



A3 Creative Design
03-187 Warszawa, ul. Krokwi 28/14
tel.: +48 503 022 960; 698 623 373 e-mail: biuro@a3cd.pl