

# RÓŻANA

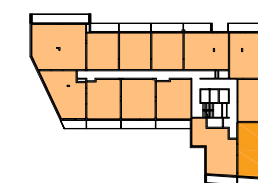
+48 796 87 87 87  
www.charbud.pl  
charbud@wp.pl



"CHARBUD DEVELOPMENT SP. Z O.O."  
ul. Zdziarska 60A; 03-289 Warszawa

PROJEKT BUDYNKU MIESZKALNEGO  
WIELORODZINNEGO Z LOKALAMI USŁUGOWYMI I  
GARAŻEM W PARTERZE ORAZ GARAŻEM  
PODZIEMNYM I INSTALACJI GAZU  
NA DZ. EW. NR 3/5 Z OBR. 03-32  
PRZY UL. RÓŻANEJ W ZĄBKACH.  
JEDNOSTKA EWIDENCYJNA 143403\_1. ZĄBK  
KAT.OBIEKTU BUD. - XIII

PLAN SYTUACYJNY



PIĘTRO +3

## MIESZKANIE 38

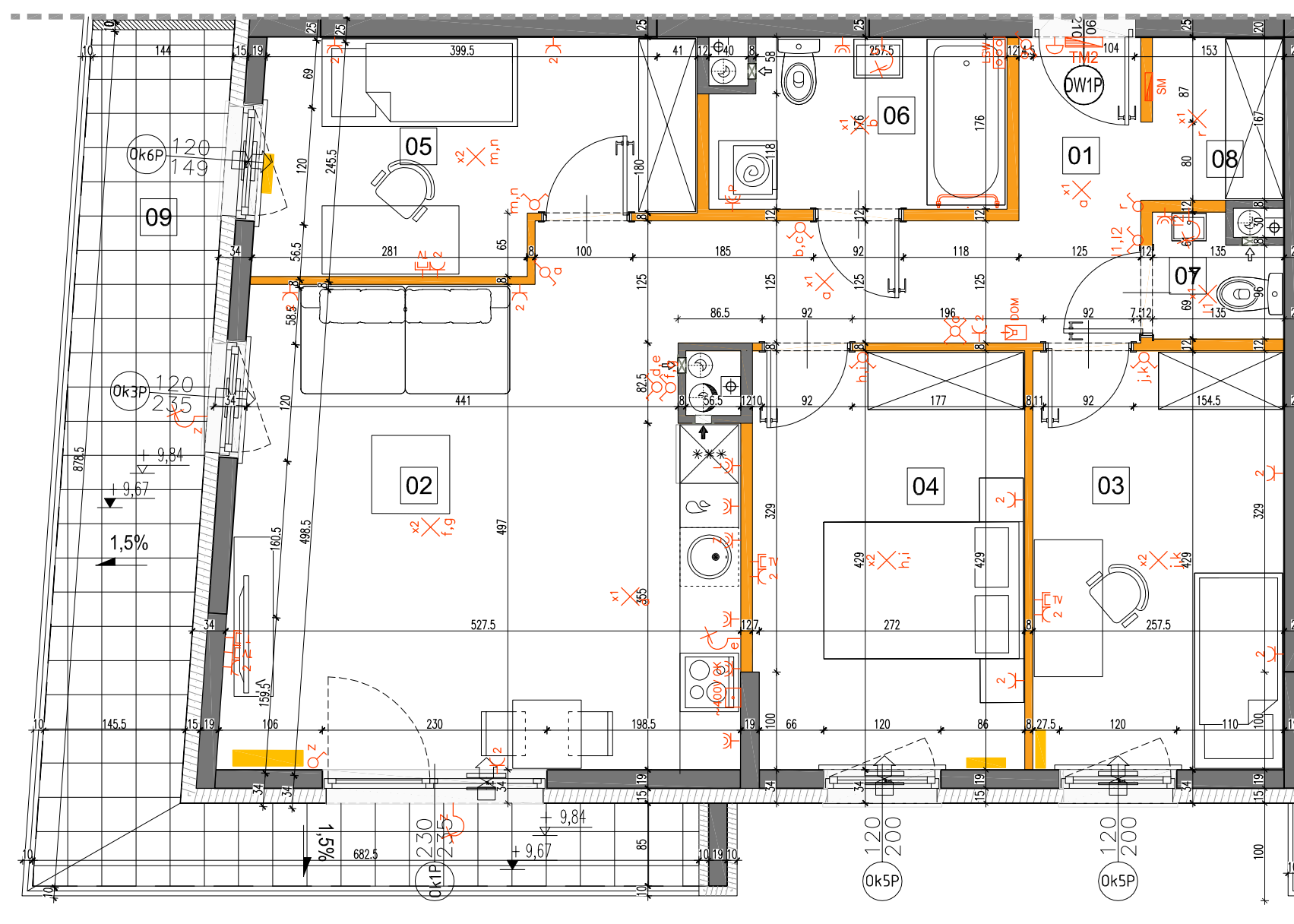
nr mieszkania

LICZBA POKI	POWIERZCHNIA UŻYTKOWA	WYSOKOŚĆ (w stanie deweloperskim)
<b>4</b>	<b>74,46 m<sup>2</sup></b>	<b>2,69</b>

### WYKAZ POWIERZCHNI POMIESZCZEŃ

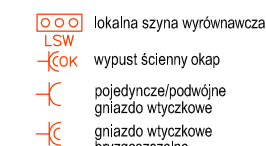
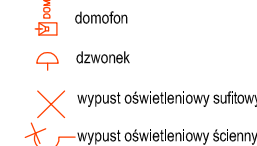
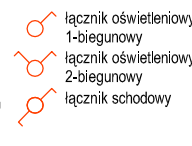
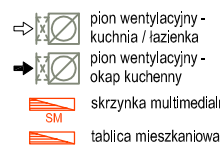
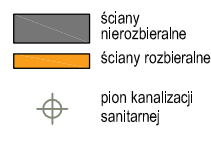
1 . HOL	8,01 m <sup>2</sup>
2 . SALON + ANEKS KUCH.	25,60 m <sup>2</sup>
3 . SYPIALNIA	10,84 m <sup>2</sup>
4 . SYPIALNIA	11,68 m <sup>2</sup>
5 . SYPIALNIA	9,65 m <sup>2</sup>
6 . ŁAZIENKA	4,95 m <sup>2</sup>
7 . WC	1,47 m <sup>2</sup>
8 . GARDEROBA	2,16 m <sup>2</sup>
9 . BALKON	17,27 m <sup>2</sup>

LOKAL MIESZKALNY NR 38 SKŁADA SIĘ  
Z CZTERECH IZB, HOLU, ŁAZIENKI, WC I  
GARDEROBY



#### LEGENDA OPISU OKNA: \*

Sm - szerokość w świetle muru  
Hm - wysokość w świetle muru  
Hp = wysokość parapetu od wykończonej podłogi



Wysokość instalowania osprzętu elektrycznego:  
a) wyłączniki na wys. 1,2m  
b) gniazda wtyczkowe w kuchniach:  
- osobnego przeznaczenia na wys. 1,2m  
- dla lodówki/pralki na wys. 1,2m  
- dla zmywarki na wys. 0,6m  
c) gniazda wtyczkowe w łazienkach na wys. 1,2m  
d) w pokojach i korytarzach na wys. 0,2m  
e) tablica mieszkaniowa na wys. 1,80m, tablica multimedialna z gniazdem na wys. 0,3m

#### KARTA KATALOGOWA JEST ZAŁĄCZNIKIEM DO UMOWY.

Powierzchnia liczona wg normy PN-ISO 9836:1997 w stanie wykończonym. Suma powierzchni wszystkich pomieszczeń = powierzchnia użytkowa lokalu. Wymiary podane są w stanie surowym. Wymiary i powierzchnie mogą ulec nieznacznym zmianom. Instalacje oraz urządzenia elektryczne, sanitarne i drzwi wewnętrzne nie stanowią wyposażenia lokali. Przedstawiono przykładowe rozmieszczenie urządzeń sanitarnych i kuchennych. Podłoga pod posadzką wykonaną ze szlifchity. Na warstwy wykończeniowe przewidziano 2cm. Zabrania się ingerencji w elementy nośne budynku oraz szachty instalacyjne.



A3 Creative Design

03-187 Warszawa, ul. Krokwi 28/14  
tel.: +48 503 022 960; 698 623 373 e-mail: biuro@a3cd.pl