

# RÓŻANA

+48 796 87 87 87  
www.charbud.pl  
charbud@wp.pl

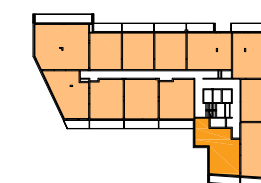


"CHARBUD DEVELOPMENT SP. Z O.O."  
ul. Zdziarska 60A; 03-289 Warszawa

PROJEKT BUDYNKU MIESZKALNEGO  
WIELORODZINNEGO Z LOKALAMI USŁUGOWYMI I  
GARAŻEM W PARTERZE ORAZ GARAŻEM  
PODZIEMNYM I INSTALACJI GAZU  
NA DZ. EW. NR 3/5 Z OBR. 03-32  
PRZY UL. RÓŻANEJ W ZĄBKACH.  
JEDNOSTKA EWIDENCYJNA 143403\_1. ZĄBK  
KAT.OBIEKTU BUD. - XIII



PLAN SYTUACYJNY



PIĘTRO +4

## MIESZKANIE 52

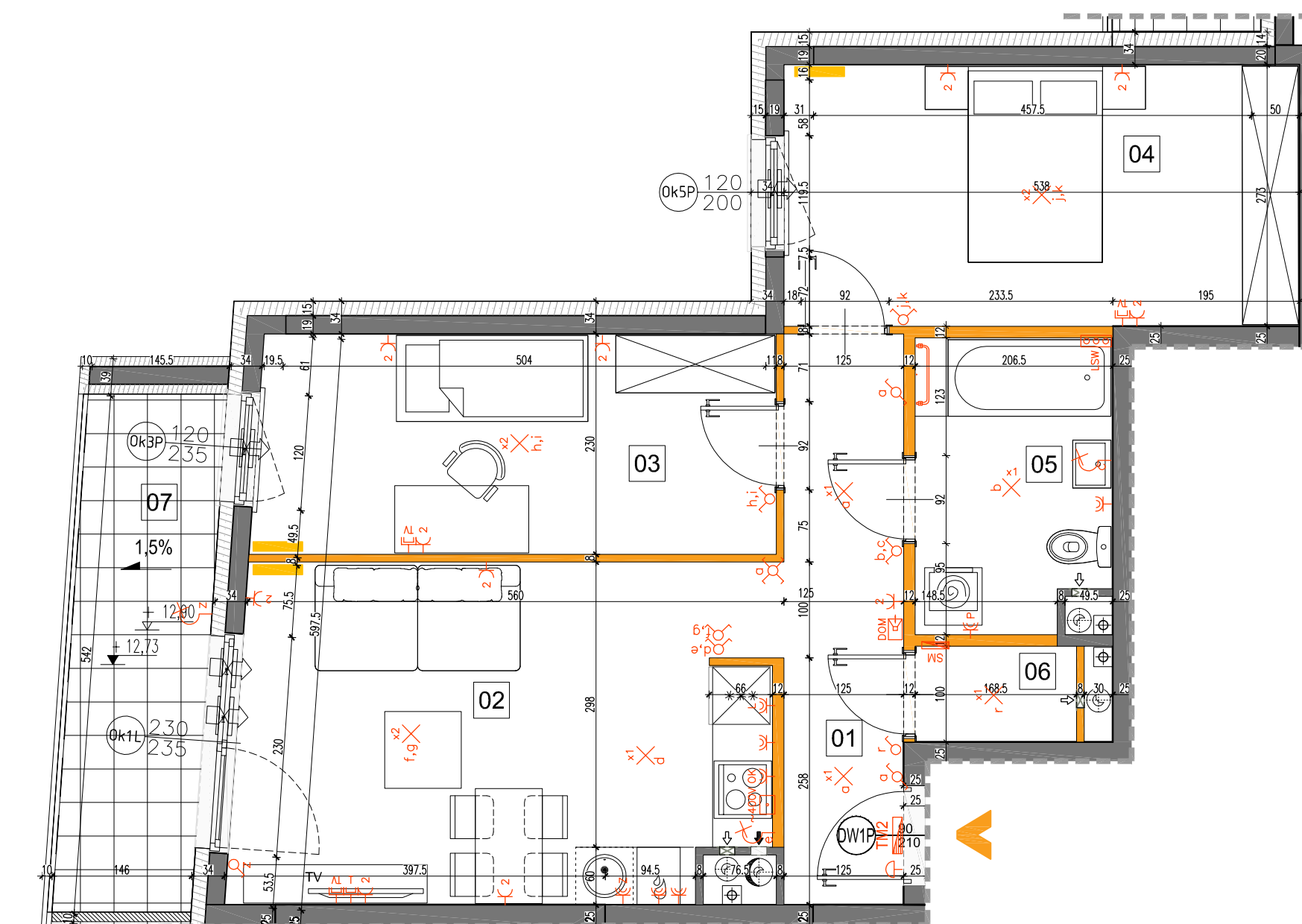
nr mieszkania

LICZBA POKI	POWIERZCHNIA UŻYTKOWA	WYSOKOŚĆ (w stanie deweloperskim)
3	61,85 m <sup>2</sup>	2,69

### WYKAZ POWIERZCHNI POMIESZCZEŃ

1 . HOL	7,23 m <sup>2</sup>
2 . SALON + ANEKS KUCH.	19,34 m <sup>2</sup>
3 . SYPIALNIA	12,24 m <sup>2</sup>
4 . SYPIALNIA	14,45 m <sup>2</sup>
5 . ŁAZIENKA	6,99 m <sup>2</sup>
6 . GARDEROBA	1,60 m <sup>2</sup>
7 . BALKON	7,84 m <sup>2</sup>

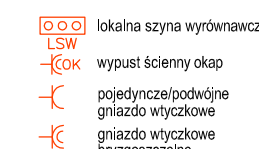
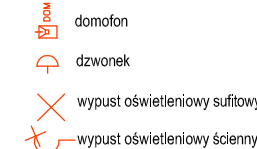
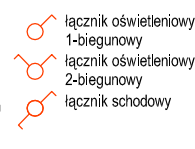
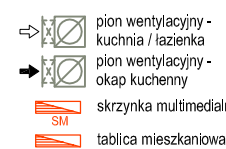
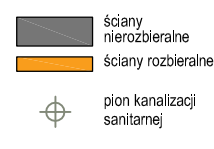
LOKAL MIESZKALNY NR 52 SKŁADA SIĘ  
Z TRZECH IZB, HOLU, ŁAZIENKI I  
GARDEROBY



#### LEGENDA OPISU OKNA: \*

Sm - szerokość w świetle muru  
Hm - wysokość w świetle muru  
Hp = wysokość parapetu do wykończonej podłogi

\* Szerokości i wysokości okien mogą ulec nieznacznym zmianom, w zależności od technologii okien.



Wysokość instalowania osprzętu elektrycznego:  
a) wyłączniki na wys. 1,2m  
b) gniazda wtykowe w kuchniach:  
- osiowego przeznaczenia na wys. 1,2m  
- dla lodówki/pralki na wys. 1,2m  
- dla zmywarki na wys. 0,6m  
- dla instalacji wyciągowej 2,20m, klnkiet 1,80m  
- puszka instalacyjna dla kuchni elektr. na wys. 0,6m  
c) gniazda wtykowe w łazienkach na wys. 1,2m  
d) w pokojach i korytarzach na wys. 0,2m  
e) tablica mieszkaniowa na wys. 1,80m, tablica multimedialna z gniazdem na wys 0,3m

#### KARTA KATALOGOWA JEST ZAŁĄCZNIKIEM DO UMOWY.

Powierzchnia liczona wg normy PN-ISO 9836:1997 w stanie wykończonym. Suma powierzchni wszystkich pomieszczeń = powierzchnia użytkowa lokalu. Wymiary podane są w stanie surowym. Wymiary i powierzchnie mogą ulec nieznacznym zmianom. Instalacje oraz urządzenia elektryczne, sanitarne i drzwi wewnętrzne nie stanowią wyposażenia lokali. Przedstawiono przykładowe rozmieszczenie urządzeń sanitarnych i kuchennych. Podłoga pod posadzką wykonaną ze szlifity. Na warstwy wykończeniowe przewidziano 2cm. Zabrania się ingerencji w elementy nośne budynku oraz szachty instalacyjne.



A3 Creative Design  
03-187 Warszawa, ul. Krokwi 28/14  
tel.: +48 503 022 960; 698 623 373 e-mail: biuro@a3cd.pl